

PHEUCO®
Valves & Actuators & Controls
浙江孚格流体控制设备有限公司
ZHEJIANG PHEUCO FLUID CONTROL EQUIPMENT CO.,LTD.



0577-62510477
0577-62510577



www.pheuco.com
sale@pheuco.com



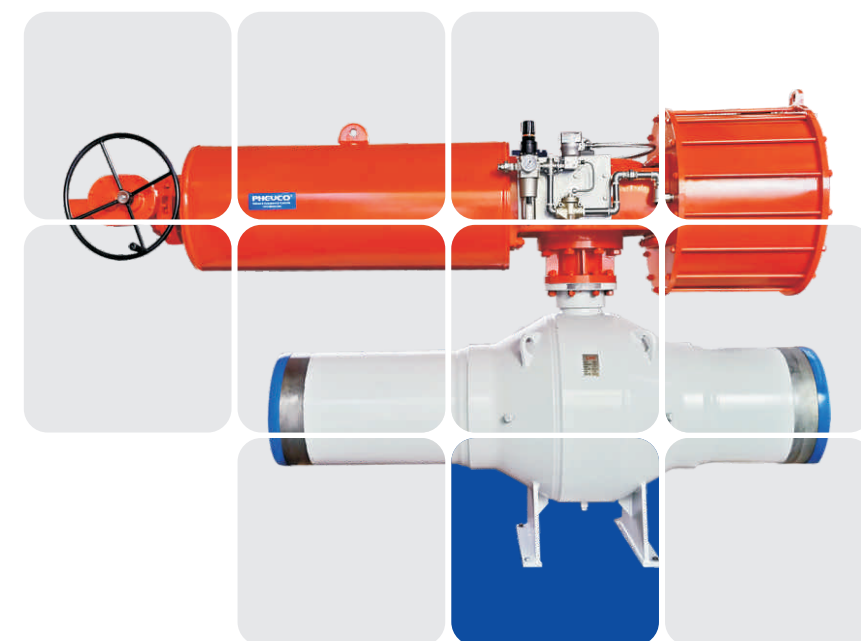
浙江省乐清市盖竹工业区宁进路2号



江苏省盐城市射阳海通工业集中区

PHEUCO®

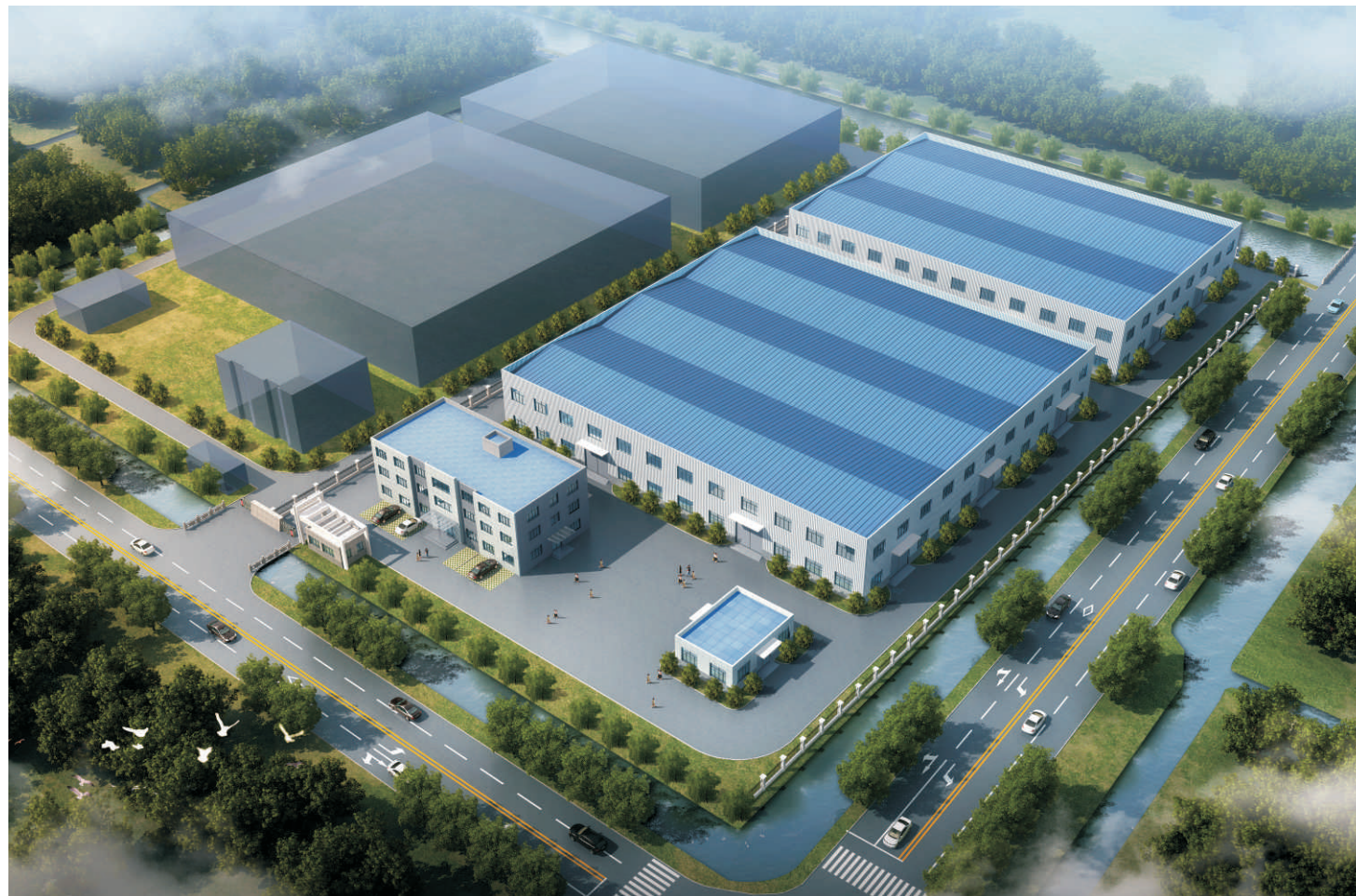
Valves & Actuators & Controls



G系列拨叉式执行机构

为工业过程控制阀
提供最佳技术服务和解决方案

浙江孚格流体控制设备有限公司
ZHEJIANG PHEUCO FLUID CONTROL EQUIPMENT CO.,LTD.



企业简介

PHEUCO孚格流体成立至今一直致力于各类气动执行器、电动执行器与液动执行器的开发与应用，为现代流体工业自动化提供多种可靠且经现场验证的驱动技术。

公司拥有浙江与江苏两大厂区并装备各类高精度的数控加工设备。

公司严格按照ISO9001、ISO14001、OHSAS18001质量体系从事生产、管理工作，并通过了TS认证，CCC认证，CE认证和SIL认证，产品广泛应用于环保、水处理、制药、石油、化工、能源储运等行业。



企业资质



部分案例



设计及特点

G系列拨叉式执行器采用模块化产品线设计，用于操作开关型或频繁调节的球阀、蝶阀和旋塞阀等角行行控制阀。连接尺寸符合 ISO5211 标准，可完美的安装在符合 ISO标准连接尺寸的阀门上。

· 防水保护

箱体、箱盖等连接处均装有O型圈，防止外界水分进入执行机构内部。

· 耐磨性

与活塞杆，导杆等运动部件配合处均采用自润滑轴承，具有优秀的耐磨性，延长滑动零部件的使用寿命。

· 防腐性

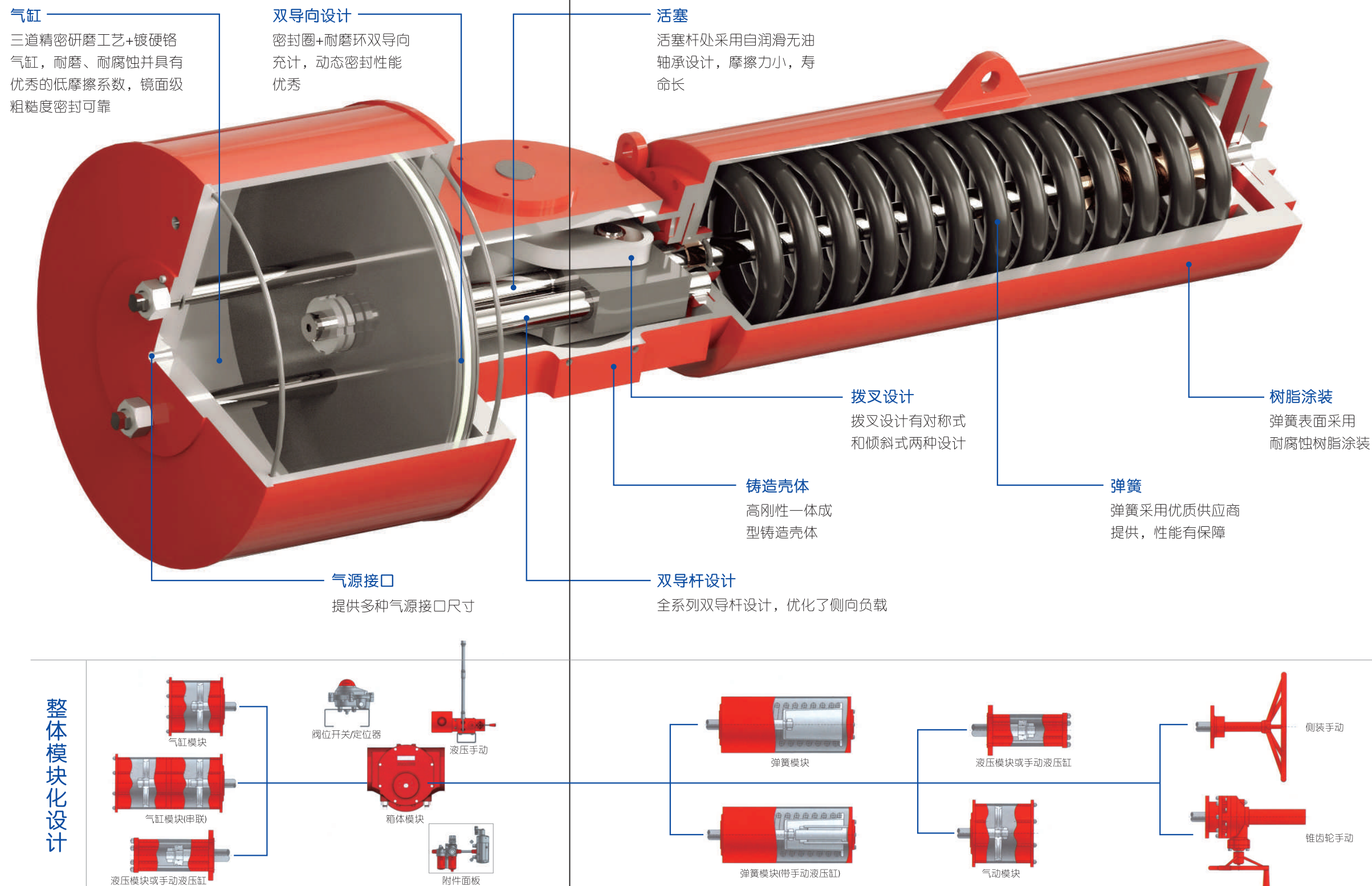
G系列执行机构喷涂了多层防护涂层，满足各种工况环境要求。气缸内壁镀铬增加了防腐性和润滑性。

· 安全弹簧模块

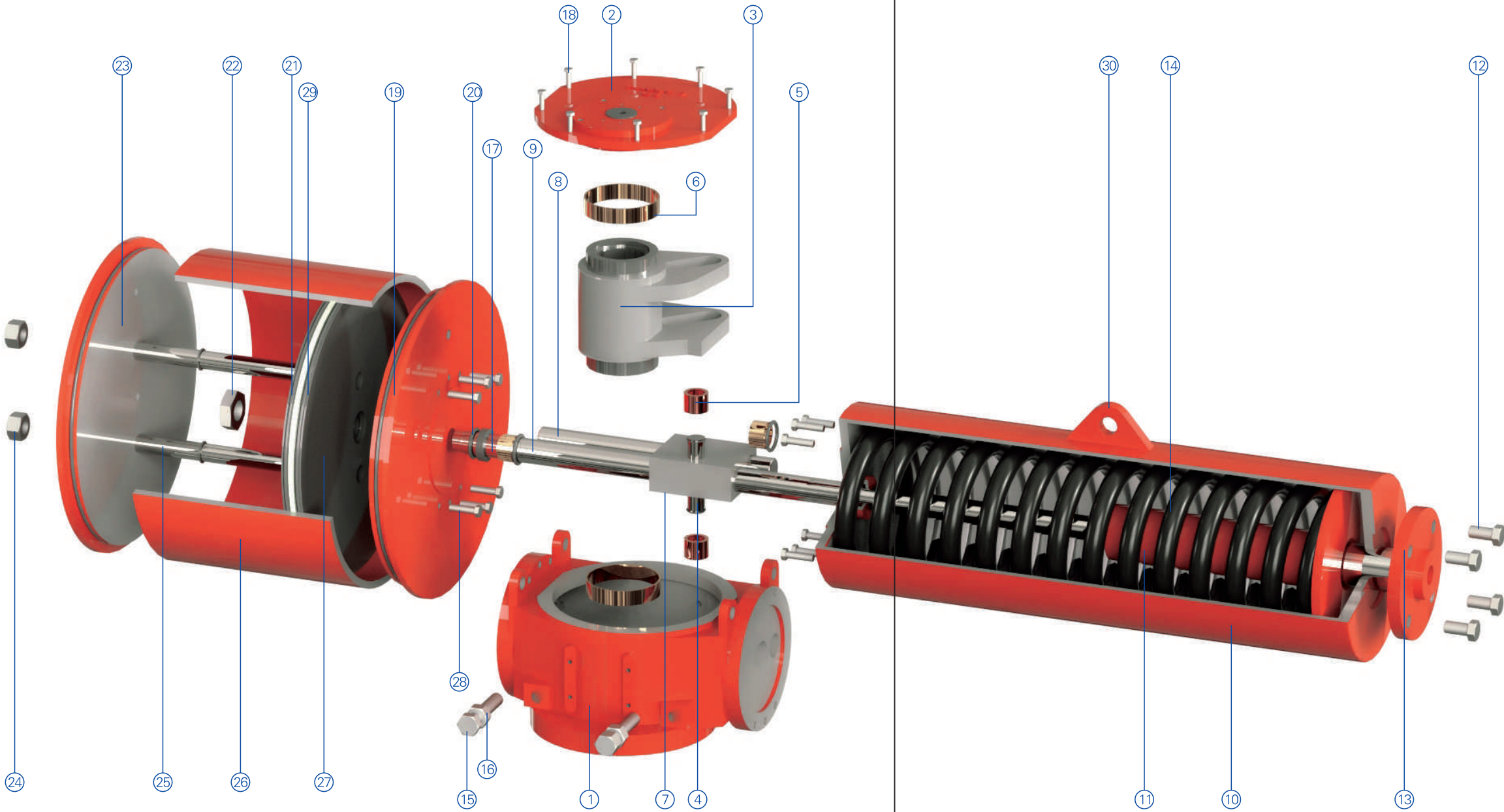
为保证在安装和维护弹簧模块时操作者的安全，弹簧模块只能整体沿气缸模块轴线从驱动装置移出，避免弹簧力对人身和驱动装置的伤害。

· 模块化设计

G系列执行机构采用模块化设计，每种箱体均可选用不同的气缸及弹簧来满足各种扭矩需求，并且有多种手动形式可供选择。同时模块化设计使得装配更简便，利于现场维护更换。



零件与材料清单

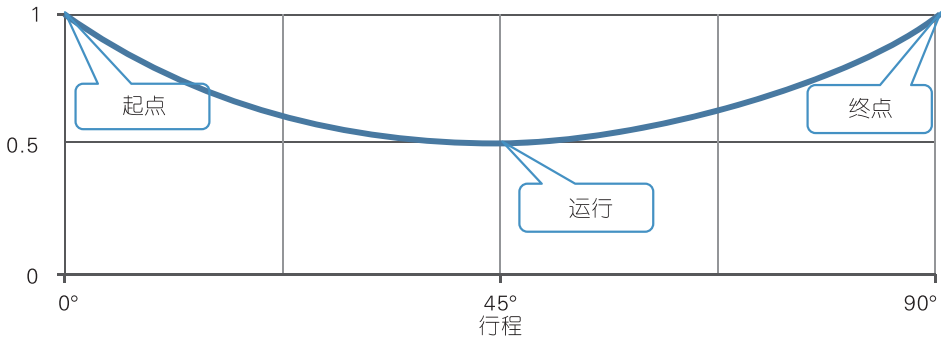


- 1 箱体
球墨铸铁
- 2 箱盖
球墨铸铁
- 3 拨叉
碳钢
- 4 销轴
轴承钢
- 5 滚套
轴承钢
- 6 无油轴承
复合材料
- 7 滑块
碳钢
- 8 导杆
碳钢(镀铬)
- 9 活塞杆
碳钢(镀铬)
- 10 弹簧缸
碳钢
- 11 弹簧座
碳钢
- 12 六角螺栓
碳钢
- 13 弹簧盖
碳钢
- 14 弹簧
合金钢
- 15 行程调节螺栓
碳钢
- 16 螺母
碳钢
- 17 无油轴承
复合材料
- 18 六角螺栓
碳钢
- 19 中盖
碳钢
- 20 O型环
丁腈橡胶
- 21 O型环
丁腈橡胶
- 22 螺母
碳钢
- 23 边盖
碳钢
- 24 螺母
碳钢
- 25 双头螺栓
碳钢
- 26 缸体
碳钢(内孔涂层)
- 27 活塞
球墨铸铁
- 28 双头螺栓
碳钢
- 29 导向环
复合材料
- 30 吊环
碳钢

防腐等级

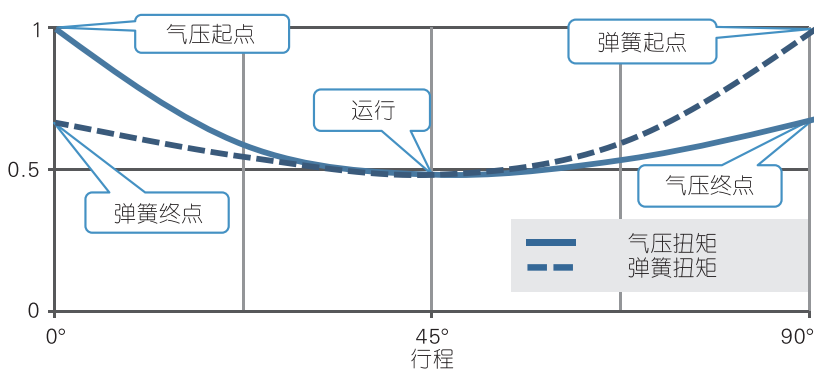
腐蚀级别	底漆层			后道涂层	涂层体系		耐久性	
	类型	涂层道数	厚度um	基料	涂层道数	厚度um		
中腐蚀C3	富锌底漆	1	60	聚氨酯面漆	2-3	120	L/M/H	油漆涂装根据腐蚀环境 和使用寿命来选择， 本表符合ISO12944防护 漆对钢结构的腐蚀保护 标准要求。
强腐蚀C4	富锌底漆	1	60	聚氨酯面漆	2-4	160	L/M/H	
很强腐蚀(工业)C5-1	富锌底漆	1-2	80	聚氨酯面漆	3-4	240	L/M/H	
很强腐蚀(海洋)C5-M	富锌底漆	1-2	80	聚氨酯面漆	3-4	320	L/M/H	

双作用型扭矩表



型号		气源压力 (Mpa)					
		0.3	0.4	0.5	0.6	0.7	0.8
G14-200	起始	1188	1584	1979	2375	2771	3167
	运行	594	792	990	1188	1386	1584
G14-250	起始	1910	2547	3184	3821	4458	5094
	运行	955	1274	1592	1910	2229	2547
G14-300	起始	2716	3621	4526	5432	6337	7242
	运行	1358	1811	2263	2716	3168	3621
G16-250	起始	1622	2163	2704	3245	3786	4327
	运行	984	1312	1640	1968	2296	2624
G16-300	起始	3094	4126	5157	6189	7220	8252
	运行	1547	2063	2579	3094	3610	4126
G16-350	起始	4456	5941	7427	8912	10397	11883
	运行	2228	2971	3713	4456	5199	5941
G25-350	起始	5494	7325	9156	10987	12819	14650
	运行	2747	3662	4578	5494	6409	7325
G25-400	起始	6953	9271	11588	13906	16224	18541
	运行	3477	4635	5794	6953	8112	9271
G25-450	起始	8970	11960	14950	17939	20929	23919
	运行	4485	5980	7475	8970	10465	11960
G30-450	起始	10963	14617	18272	21926	25580	29235
	运行	5481	7309	9136	10963	12790	14617
G30-500	起始	13476	17968	22460	26952	31443	35935
	运行	6738	8984	11230	13476	15722	17968
G30-550	起始	16248	21663	27079	32495	37911	43327
	运行	8124	10832	13540	16248	18956	21663
G35-550	起始	20679	27572	34465	41358	48250	55143
	运行	10339	13786	17232	20679	24125	27572
G35-600	起始	25347	33796	42246	50695	59144	67593
	运行	12674	16898	21123	25347	29572	33796
G35-700	起始	34183	45578	56972	68367	79761	91155
	运行	17092	22789	28486	34183	39881	45578

单作用型扭矩表



型号	弹簧扭矩 (Nm)		气压输出扭矩 (Nm)					
			0.3Mpa	0.4Mpa	0.5Mpa	0.6Mpa	0.7Mpa	0.8Mpa
G14-200-SR1	起点	1021	527	923	1319	1715	2111	2507
	运行	420	173	371	569	767	965	1163
	终点	660	167	563	959	1354	1750	2146
G14-200-SR2	起点	1555		554	950	1346	1742	2138
	运行	646		146	344	542	740	937
	终点	1029		29	425	820	1216	1612
G14-200-SR3	起点	2140				1002	1398	1794
	运行	878				309	507	705
	终点	1373				236	632	1027
G14-250-SR1	起点	1021	1250	1887	2523	3160	3797	4434
	运行	420	535	853	1172	1490	1808	2127
	终点	660	890	1526	2163	2800	3437	4073
G14-250-SR2	起点	1555	881	1518	2155	2792	3428	4065
	运行	646	309	628	946	1264	1583	1901
	终点	1029	356	992	1629	2266	2903	3539
G14-250-SR3	起点	2140		1174	1811	2448	3084	3721
	运行	878		395	714	1032	1351	1669
	终点	1373		408	1044	1681	2318	2955
G14-300-SR1	起点	1021	2055	2961	3866	4771	5676	6582
	运行	420	938	1390	1843	2295	2748	3201
	终点	660	1695	2600	3505	4411	5316	6221
G14-300-SR2	起点	1555	1687	2592	3497	4402	5308	6213
	运行	646	712	1165	1617	2070	2522	2975
	终点	1029	1161	2066	2971	3877	4782	5687
G14-300-SR3	起点	2140	1343	2248	3153	4058	4964	5869
	运行	878	480	932	1385	1838	2290	2743
	终点	1373	576	1481	2387	3292	4197	5102

单作用型扭矩表

型号	弹簧扭矩（Nm）		气压输出扭矩（Nm）					
			0.3Mpa	0.4Mpa	0.5Mpa	0.6Mpa	0.7Mpa	0.8Mpa
G16-250-SR1	起点	1893	1114	1889	2664	3438	4213	4988
	运行	776	386	774	1161	1548	1936	2323
	终点	1210	431	1206	1980	2755	3530	4305
G16-250-SR2	起点	2597		1434	2209	2983	3758	4533
	运行	1066		484	871	1259	1646	2033
	终点	1665		502	1277	2051	2826	3601
G16-250-SR3	起点	3650			1538	2313	3087	3862
	运行	1497			440	828	1215	1603
	终点	2336			224	999	1773	2548
G16-300-SR1	起点	1893	1884	2916	3947	4979	6010	7042
	运行	776	771	1287	1803	2319	2834	3350
	终点	1210	1201	2233	3264	4296	5327	6359
G16-300-SR2	起点	2597	1429	2461	3492	4524	5555	6587
	运行	1066	482	997	1513	2029	2545	3060
	终点	1665	497	1529	2560	3592	4623	5655
G16-300-SR3	起点	3650		1790	2821	3853	4884	5916
	运行	1497		566	1082	1598	2114	2629
	终点	2336		476	1507	2539	3570	4602
G16-350-SR1	起点	1893	3246	4731	6217	7702	9187	10673
	运行	776	1452	2195	2937	3680	4423	5166
	终点	1210	2563	4048	5533	7019	8504	9989
G16-350-SR2	起点	2597	2791	4276	5762	7247	8732	10218
	运行	1066	1162	1905	2648	3390	4133	4876
	终点	1665	1859	3344	4830	6315	7800	9286
G16-350-SR3	起点	3650	2120	3605	5091	6576	8061	9547
	运行	1497	732	1474	2217	2960	3702	4445
	终点	2336	806	2291	3777	5262	6747	8233
G25-350-SR1	起点	4426	2600	4431	6262	8093	9925	11756
	运行	1830	917	1832	2748	3664	4579	5495
	终点	2894	1067	2899	4730	6561	8392	10224
G25-350-SR2	起点	5629		3645	5476	7307	9138	10970
	运行	2327		1335	2251	3167	4082	4998
	终点	3680		1696	3528	5359	7190	9021
G25-350-SR3	起点	7074		2876	4708	6539	8370	10201
	运行	2881		782	1698	2613	3529	4444
	终点	4449		251	2082	3914	5745	7576
G25-400-SR1	起点	4426	4059	6377	8694	11012	13330	15647
	运行	1830	1646	2805	3964	5123	6282	7441
	终点	2894	2527	4844	7162	9480	11797	14115
G25-400-SR2	起点	5629	3273	5590	7908	10226	12543	14861
	运行	2327	1149	2308	3467	4626	5785	6943
	终点	3680	1324	3642	5960	8277	10595	12913

单作用型扭矩表

型号	弹簧扭矩（Nm）		气压输出扭矩（Nm）					
			0.3Mpa	0.4Mpa	0.5Mpa	0.6Mpa	0.7Mpa	0.8Mpa
G25-400-SR3	起点	7074		4822	7140	9458	11775	14093
	运行	2881		1755	2914	4072	5231	6390
	终点	4449		2197	4515	6832	9150	11468
G25-450-SR1	起点	4426	6076	9066	12056	15045	18035	21025
	运行	1830	2655	4150	5645	7140	8635	10130
	终点	2894	4543	7533	10523	13513	16503	19493
G25-450-SR2	起点	5629	5289	8279	11269	14259	17249	20239
	运行	2327	2158	3653	5148	6643	8137	9632
	终点	3680	3341	6331	9321	12311	15301	18291
G25-450-SR3	起点	7074	4521	7511	10501	13491	16481	19471
	运行	2881	1604	3099	4594	6089	7584	9079
	终点	4449	1896	4886	7876	10866	13856	16845
G30-450-SR1	起点	9104	5500	9155	12809	16463	20118	23772
	运行	3642	1840	3667	5494	7321	9148	10976
	终点	5463	1859	5513	9167	12822	16476	20130
G30-450-SR2	起点	11202		7739	11393	15048	18702	22356
	运行	4520		2789	4616	6443	8270	10097
	终点	6878		3416	7070	10724	14379	18033
G30-450-SR3	起点	13185		6267	9921	13575	17230	20884
	运行	5384		1925	3752	5579	7406	9233
	终点	8351		1432	5087	8741	12395	16050
G30-500-SR1	起点	9104	8013	12505	16997	21489	25981	30473
	运行	3642	3096	5342	7588	9834	12080	14326
	终点	5463	4372	8863	13355	17847	22339	26831
G30-500-SR2	起点	11202	6597	11089	15581	20073	24565	29057
	运行	4520	2218	4464	6710	8956	11202	13448
	终点	6878	2274	6766	11258	15750	20242	24734
G30-500-SR3	起点	13185	5125	9617	14109	18601	23093	27585
	运行	5384	1354	3600	5846	8092	10338	12584
	终点	8351	291	4783	9275	13767	18258	22750
G30-550-SR1	起点	9104	10785	16201	21617	27033	32449	37864
	运行	3642	4482	7190	9898	12606	15314	18022
	终点	5463	7143	12559	17975	23391	28807	34223
G30-550-SR2	起点	11202	9369	14785	20201	25617	31033	36449
	运行	4520	3604	6312	9020	11728	14436	17143
	终点	6878	5046	10462	15878	21293	26709	32125
G30-550-SR3	起点	13185	7897	13313	18729	24145	29561	34976
	运行	5384	2740	5448	8156	10864	13572	16280
	终点	8351	3063	8478	13894	19310	24726	30142
G35-550-SR1	起点	17138	10026	16919	23811	30704	37597	44490
	运行	6948	3392	6838	10285	13731	17178	20624
	终点	10653	3541	10434	17327	24220	31113	38006

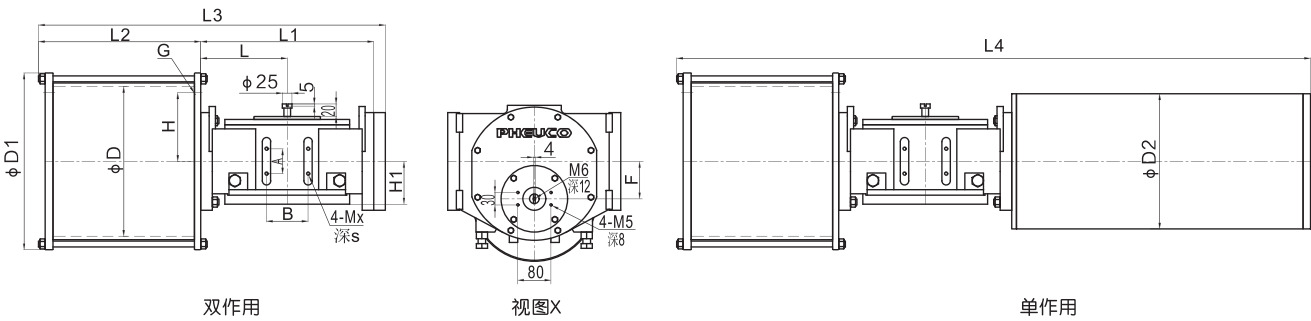
单作用型扭矩表

型号	弹簧扭矩（Nm）		气压输出扭矩（Nm）					
			0.3Mpa	0.4Mpa	0.5Mpa	0.6Mpa	0.7Mpa	0.8Mpa
G35-550-SR2	起点	20921		14161	21054	27947	34840	41733
	运行	8583		5203	8649	12096	15542	18989
	终点	13411		6651	13544	20437	27329	34222
G35-550-SR3	起点	27655			16866	23759	30652	37545
	运行	11313			5919	9365	12812	16258
	终点	17599			6810	13703	20595	27488
G35-600-SR1	起点	17138	17694	23143	31592	40042	48491	56940
	运行	6948	5726	9951	14175	18400	22624	26849
	终点	10653	8210	16659	25108	33557	42006	50455
G35-600-SR2	起点	20921	11936	203.86	28835	37284	45733	54182
	运行	8583	4091	8315	12540	16764	20989	25213
	终点	13411	4426	12875	21325	29774	38223	46672
G35-600-SR3	起点	27655		16198	24647	33096	41545	49994
	运行	11313		5585	9809	14034	18258	22483
	终点	17599		6141	14591	23040	31489	39938
G35-700-SR1	起点	17138	23530	34925	46319	57713	69108	80502
	运行	6948	10144	15841	21538	27236	32933	38630
	终点	10653	17046	28440	39834	51229	62623	74018
G35-700-SR2	起点	20921	20772	32167	43561	54956	66350	77745
	运行	8583	8509	14206	19903	25600	31298	36995
	终点	13411	13262	24657	36051	47446	58840	70234
G35-700-SR3	起点	27655	16585	27979	39374	50768	62162	73557
	运行	11313	5778	11475	17173	22870	28567	34264
	终点	17599	6528	17923	29317	40712	52106	63500
G40-600-SR1	起点	25760	14659	25039	35420	45800	56180	66561
	运行	10561	5010	10200	15390	20580	25771	30961
	终点	16482	5381	15761	26142	36522	46902	57283
G40-600-SR2	起点	34173		19923	30303	40683	51064	61444
	运行	13943		6818	12008	17198	22388	27578
	终点	21599		7348	17728	28109	38489	48869
G40-600-SR3	起点	43511			24901	35282	45662	56042
	运行	17628			8323	13513	18703	23894
	终点	27000			8391	18771	29151	39532
G40-700-SR1	起点	25760	25515	39513	53512	67511	81510	95509
	运行	10561	10438	17437	24437	31436	38436	45435
	终点	16482	16237	30235	44234	58233	72232	86231
G40-700-SR2	起点	34173	20398	34397	48396	62395	76393	90392
	运行	13943	7055	14055	21054	28054	35053	42052
	终点	21599	7823	21822	35821	49820	63819	77818
G40-700-SR3	起点	43511		28995	42994	56993	70992	84991
	运行	17628		10370	17369	24369	31368	38368
	终点	27000		12484	26483	40482	54481	68480

单作用型扭矩表

型号	弹簧扭矩（Nm）		气压输出扭矩（Nm）					
			0.3Mpa	0.4Mpa	0.5Mpa	0.6Mpa	0.7Mpa	0.8Mpa
G40-800-SR1	起点	25760	37990	56148	74305	92463	110620	128778
	运行	10561	16676	25754	34833	43912	52991	62069
	终点	16482	28712	46870	65027	83185	101342	119500
G40-800-SR2	起点	34173	32874	51031	69189	87346	105504	123661
	运行	13943	13293	22372	31451	40529	49608	58687
	终点	21599	20299	38457	56614	74772	92929	111087
G40-800-SR3	起点	43511	27472	45630	63787	81945	100102	118260
	运行	17628	9608	18687	27766	36845	45923	55002
	终点	27000	10961	29119	47276	65434	83591	101749

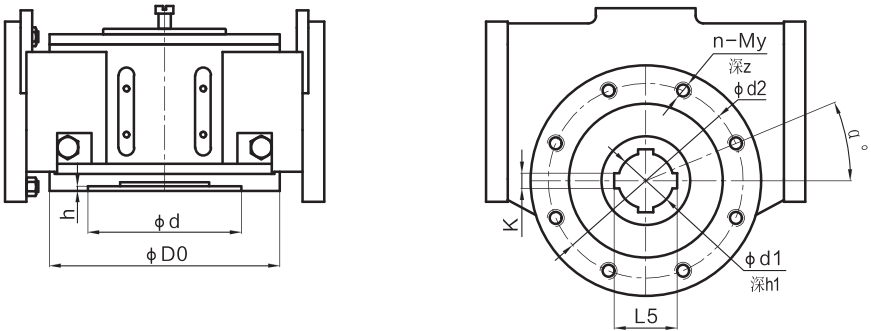
外形尺寸图



外形尺寸表

项目 型号	D	D1	L	L1	L2	L3	G	H	H1	A	B	4-Mx-S	F	D2	L4
G14-200	205	260	143	286	285	590	ZG1/4"	95	85	60	60	4-M8-10	60	219	1030
G14-200	260	320	143	286	285	590	ZG1/4"	115	85	60	60	4-M8-10	60	219	1080
G14-200	310	370	143	286	285	590	ZG1/4"	135	85	60	60	4-M8-10	60	273	1090
G14-200	260	320	166	332	326	675	ZG3/8"	120	98	60	100	4-M8-10	72		
G14-200	310	370	166	332	326	675	ZG3/8"	135	98	60	100	4-M8-10	72	273	1250
G14-200	360	430	166	332	326	675	ZG3/8"	160	98	60	100	4-M8-10	72	299	1260
G14-200	360	430	208	416	395	830	ZG1/2"	165	103	60	100	4-M8-10	90	299	1540
G14-200	405	480	208	416	395	830	ZG1/2"	180	103	60	100	4-M8-10	90	299	1570
G14-200	460	537	208	416	395	830	ZG1/2"	195	103	60	100	4-M8-10	90	356	1580
G14-200	460	537	244	488	455	970	ZG1/2"	195	119	60	100	4-M8-10	110	377	1790
G14-200	510	600	244	488	455	970	ZG1/2"	220	119	60	100	4-M8-10	110	396	1830
G14-200	560	650	244	488	455	970	ZG1/2"	250	119	60	100	4-M8-10	110	434	1850
G14-200	560	650	290	580	540	1120	ZG1/2"	250	136	120	100	4-M10-15	140	453	2220
G14-200	620	710	290	580	540	1120	ZG1/2"	290	136	120	100	4-M10-15	140	482	2260
G14-200	720	710	290	580	540	1120	ZG1/2"	290	136	120	100	4-M10-15	140	546	2280

连接尺寸图



连接尺寸表

型号	尺寸								
	D0	d	h	d1-h1	k	L5	d2	n-My-z	d2 α
F14	175	100	4	50-65	14	57.6	140	4-M16-24	45
F16	210	130	5	60-80	18	68.8	165	4-M18-30	45
F25	300	200	5	72-110	20	81.8	254	4-M16-24	22.5
F30	350	230	5	90-130	22	100.8	298	4-M20-30	22.5
F35	415	260	6	120-180	32	134.8	356	4-M30-36	22.5

手动机构设置

双作用				单作用			
型号	标准配置	安装位置	可选配置	型号	标准配置	安装位置	可选配置
F14-200	丝杆	箱体一侧	X	F14-200-SR	丝杆	箱体一侧	X
F14-250	丝杆	箱体一侧	X	F14-250-SR	丝杆	箱体一侧	X
F14-300	丝杆	箱体一侧	X	F14-300-SR	丝杆	箱体一侧	X
F16-300	丝杆	箱体一侧	X	F16-300-SR	丝杆+伞齿轮	箱体一侧	液压
F16-350	丝杆	箱体一侧	X	F16-350-SR	丝杆+伞齿轮	箱体一侧	液压
F16-400	丝杆	箱体一侧	X	F16-400-SR	丝杆+伞齿轮	箱体一侧	液压
F25-350	丝杆+伞齿轮	箱体一侧	液压	F25-350-SR	丝杆+伞齿轮	箱体一侧	液压
F25-400	丝杆+伞齿轮	箱体一侧	液压	F25-400-SR	丝杆+伞齿轮	箱体一侧	液压
F25-450	丝杆+伞齿轮	箱体一侧	液压	F25-450-SR	丝杆+伞齿轮	箱体一侧	液压
F30-450	丝杆+伞齿轮	箱体一侧	液压	F30-450-SR	丝杆+伞齿轮	箱体一侧	液压
F30-500	丝杆+伞齿轮	箱体一侧	液压	F30-500-SR	丝杆+伞齿轮	箱体一侧	液压
F30-550	丝杆+伞齿轮	箱体一侧	液压	F30-550-SR	丝杆+伞齿轮	箱体一侧	液压
F35-550	丝杆+伞齿轮	箱体一侧	液压	F35-550-SR	丝杆+伞齿轮	箱体一侧	液压
F35-600	丝杆+伞齿轮	箱体一侧	液压	F35-600-SR	丝杆+伞齿轮	箱体一侧	液压
F35-700	丝杆+伞齿轮	箱体一侧	液压	F35-700-SR	丝杆+伞齿轮	箱体一侧	液压
F40-600	丝杆+伞齿轮	箱体一侧	液压	F40-600-SR	丝杆+伞齿轮	箱体一侧	液压
F40-700	丝杆+伞齿轮	箱体一侧	液压	F40-700-SR	丝杆+伞齿轮	箱体一侧	液压
F40-800	丝杆+伞齿轮	箱体一侧	液压	F40-800-SR	丝杆+伞齿轮	箱体一侧	液压

订货型号表

拨叉式执行机构	G	X	-	XXX	-	XX	X	-	XX	-	XX	-	X
箱体编号	箱体连接面法兰G14	14											
	箱体连接面法兰G16	16											
	箱体连接面法兰G25	25											
	箱体连接面法兰G30	30											
	箱体连接面法兰G35	35											
	箱体连接面法兰G40	40											
气缸尺寸	根据扭矩表选择合适缸径的气缸			200-1000									
执行机构作用方式	弹簧复位型					SR							
	双作用型					DA							
弹簧编号	根据扭矩表选择所需的弹簧编号						1-3						
	双作用型						无						
故障位置	气源故障关							STC					
	气源故障开							STO					
	双作用型							无					
手动方式*	丝杆手动机构									MS			
	伞齿轮手动机构									MG			
	液压手动机构									MH			
	不带手动									无			
温度范围	标准型												无
	高温型												H
	低温型												L

*注：MS、MG、MH配单作用，MSD、MGD、MHD配双作用。

